


10<sup>ème</sup>  
édition

# Journées Territoires et Biodéchets

Grenoble Alpes Métropole :  
première Métropole sur les biodéchets





Grenoble Alpes  
Métropole :  
première  
Métropole sur les  
biodéchets

Intervenantes :

- **Anne Catlow**, directrice de la Prévention, Collecte et du Traitement des déchets  
[anne.catlow@grenoblealpesmetropole.fr](mailto:anne.catlow@grenoblealpesmetropole.fr)
- **Audrey Perraud**, cheffe de projet méthanisation  
[audrey.perraud@grenoblealpesmetropole.fr](mailto:audrey.perraud@grenoblealpesmetropole.fr)
- **Véronique Berger**, cheffe de projet du déploiement du tri des déchets alimentaires  
[veronique.berger@grenoblealpesmetropole.fr](mailto:veronique.berger@grenoblealpesmetropole.fr)
- **Camille Gellin**, chargée de mission déchets des professionnels et des communes  
[camille.gellin@grenoblealpesmetropole.fr](mailto:camille.gellin@grenoblealpesmetropole.fr)
- **Léa Ravinet**, chargée de mission restauration collective durable  
[lea.ravinet@grenoblealpesmetropole.fr](mailto:lea.ravinet@grenoblealpesmetropole.fr)

Animatrice :

**Cécile Gotteland**, co-déléguée générale  
Réseau Compostplus

Vidéo de  
présentation



Cliquer sur [l'icône](#) ci-dessus





## Grenoble Alpes Métropole

49 communes

455 590 habitants

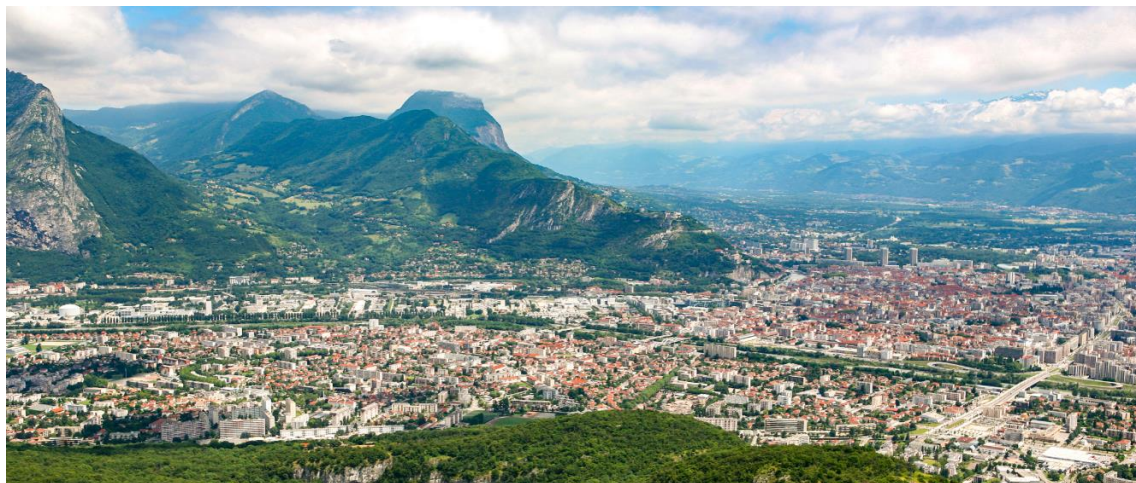
542 km<sup>2</sup>

**70% d'habitat vertical**

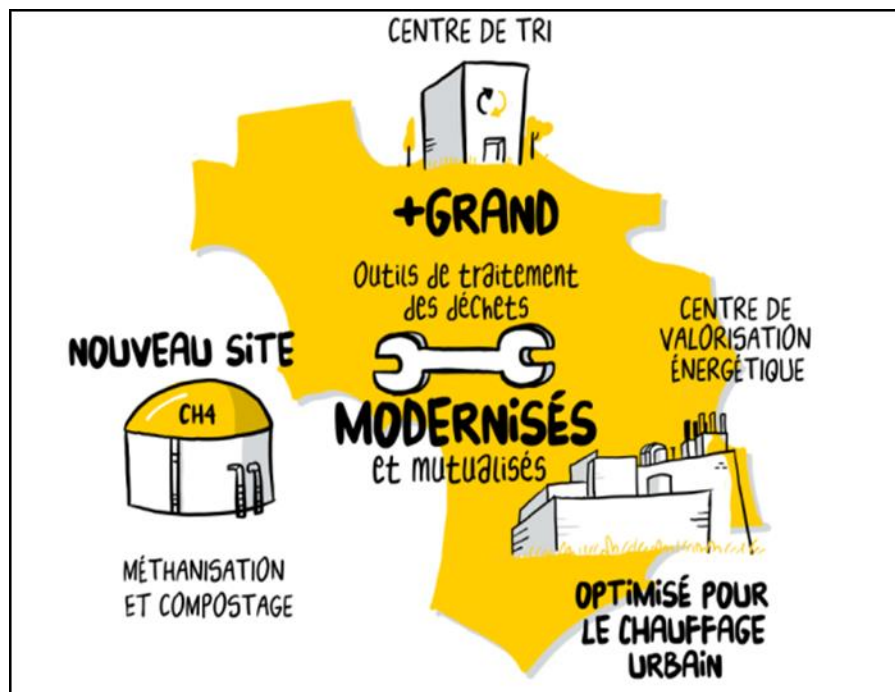
**2005 : Compétence collecte et traitement déchets**

**2015 : Constituée en Métropole**

**Collectivité pionnière dans le tri des déchets alimentaires**

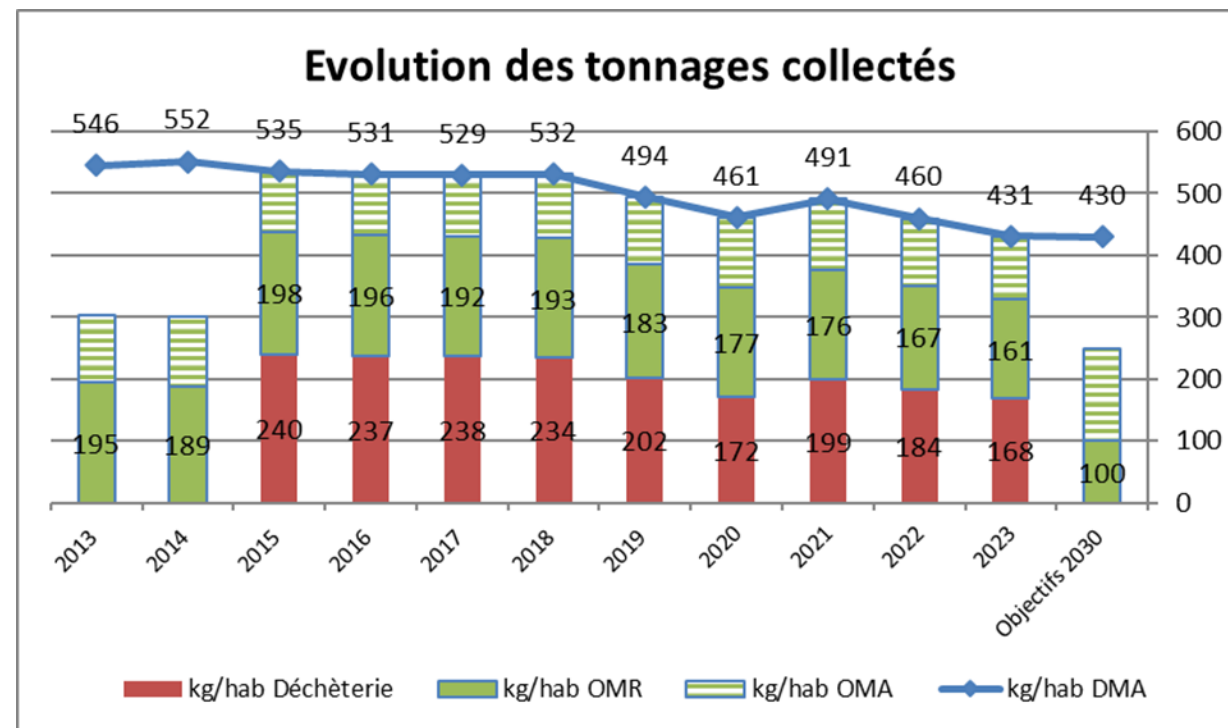


## ● Le Schéma directeur déchets 2020 – 2030





# Où en est-on?



# Grenoble Alpes Métropole : première Métropole sur les biodéchets

10<sup>ème</sup>  
édition

Journées  
Territoires et  
Biodéchets

COMMUNES URBAINES	COMMUNES MIXTES	COMMUNES RURALES	COMMUNES TRES RURALES
<ul style="list-style-type: none"><li>&gt;75% habitat collectif</li><li>Équipements nombreux</li></ul>	<ul style="list-style-type: none"><li>Entre 25 et 75% habitat collectif / &gt; 5 000 hab.</li><li>Habitat mixte et équipements</li></ul>	<ul style="list-style-type: none"><li>&lt;25% habitat collectif</li><li>&gt;25% mais &lt; 5000 hab.</li><li>Peu de collectifs et très peu d'équipements</li></ul>	<ul style="list-style-type: none"><li>&lt;10% habitat collectif</li><li>Très peu de collectifs (70 collectifs au global) / pas d'équipements</li></ul>
100% collecte PAP	100% collecte PAP	100% collecte PAP	Compostage partagé
Promotion composteur ou équipement en collecte si objection	Promotion composteur (lotissements, contreforts montagneux...) et collecte en zones denses seulement	100% composteur	100% composteur



# Grenoble Alpes Métropole : première Métropole sur les biodéchets

10<sup>ème</sup>  
édition

Journées  
Territoires et  
Biodéchets

Fin 2017-2018  
Opération  
pilote de  
collecte en  
PAP

2019-2023 :

Déploiement du tri des déchets  
alimentaires par phase (10)

2024-27 :  
déploiement  
des quartiers en  
PAV

avec

- Réduction de la fréquence des OMr (cltifs: C3 -> C2 -> C1 pavillonnaire: C0,5)
- Harmonisation des jours de collecte
- Collecte en journée

Printemps :  
territoires  
en solution compostage

Automne :  
territoires  
en solution de  
collecte en PAP

Continuer  
l'accompagnement  
de certaines  
communes ou  
quartiers





# Grenoble Alpes Métropole : première Métropole sur les biodéchets

10<sup>ème</sup>  
édition

Journées  
Territoires et  
Biodéchets

48 communes sur 49  
touchées par le déploiement

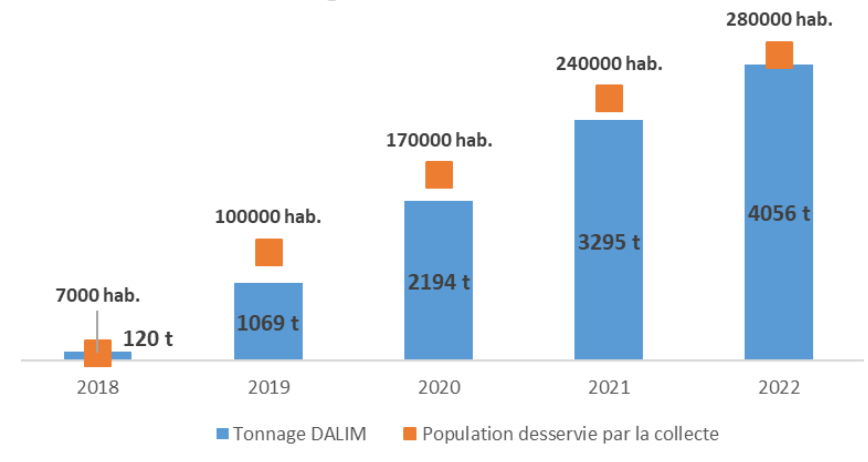
310 000 habitants équipés  
en solution la collecte  
(30 000 restants)

22 000 composteurs  
distribués  
+  
250 sites de compostage  
partagé

Taux de présentation\*  
hebdomadaire: 50%  
sur 15 jours: 75%  
\* /!\ calcul réalisé sur la  
totalité des conteneurs  
distribués

Coût complet  
= coût aidé  
= 12€/hab

Evolution de la population desservie par la collecte et du tonnage de déchets alimentaires



18 kg/hab.  
desservi par la  
collecte

OMr : -13%  
2018 : 86 961 t  
2022 : 76 034 t

# Grenoble Alpes Métropole : première Métropole sur les biodéchets

10<sup>ème</sup>  
édition

Journées  
Territoires et  
Biodéchets

## La prise en charge des professionnels

Plusieurs cibles avec des méthodologies différentes :

Les  
professionnels  
métiers de  
bouche

La restauration  
collective  
(publique et  
privée)

A chaque phase de déploiement:  
rencontre des établissements par  
un prestataire et livraison du  
matériel

+ prise en charge des demandes  
au fil de l'eau (récupération du  
matériel au magasin)

RDV - diagnostic sur place  
avec l'équipe / équipement  
en matériel

Intervention d'un messenger du  
tri pour les élèves et le  
personnel

!/ \ Tarifs de redevance spéciale  
incitant fortement au tri

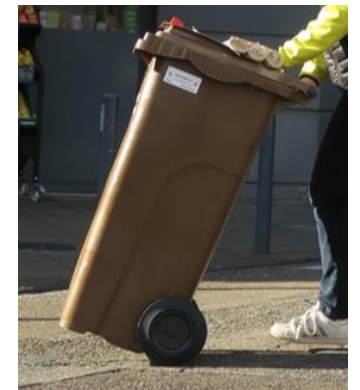
(DALIM = 3 x moins chers que les OMR)



## Matériel mis à disposition :

- Bacs 120L verrouillés ou non (240L possible)
- Incitation à utiliser les housses biodégradables (mise à disposition gratuite actuellement)
- Signalétique
- Collecte 1 fois par semaine
- C2 possible pour cas particuliers (prestation payante)

- 860 professionnels desservis par la collecte
- 138 restaurants scolaires trient les déchets alimentaires (de la maternelle à l'université)





# Grenoble Alpes Métropole : première Métropole sur les biodéchets

10<sup>ème</sup>  
édition

Journées  
Territoires et  
Biodéchets

## La réduction du gaspillage alimentaire

Un **projet transversal** (Déchets x Alimentation) ciblant la restauration scolaire

- 10 communes accompagnées, **du diagnostic au plan d'action**
- **-17%** de gaspillage depuis 2019

Des **actions simples et efficaces** mises en place dans les communes :

- Mobilisation des équipes :
  - Formation aux enjeux de la restauration durable,
  - Co-construction d'outils
- Partage de la méthode de pesées



Pistes pour la suite:

- Formation des agents à la méthode de pesées
- Création d'un kit méthodologique
- Animation de réseau
- Elargissement de la cible



FOOD  
TRAILS



The Food Trails project has been funded by Horizon 2020 Grant Agreement n. 101000812

©Clara Goubault- Grenoble-Alpes Métropole

## En synthèse

Une vision globale:  
le Schéma Directeur  
Déchets (fiscalité) /  
les autres politiques  
+ Portage politique

Ajustement des  
solutions à la  
typologie d'habitat

Sensibilisation en  
porte à porte

Gratuité des  
matériels de pré-  
collecte  
(composteurs, sacs  
bioplastiques avec  
renouvellement...)

Terminologie de  
déchets  
alimentaires



Homogénéisation des consignes de tri



# Grenoble Alpes Métropole : première Métropole sur les biodéchets

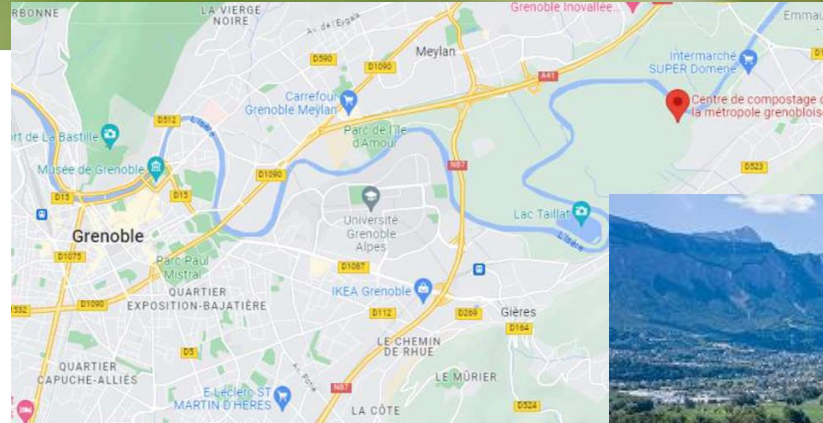
10<sup>ème</sup>  
édition

Journées  
Territoires et  
Biodéchets

## Le projet de modernisation du centre de compostage de Murianette avec ajout d'une unité de méthanisation

### L'histoire et le présent :

- Un centre construit en 1993
- Une gestion privée puis reprise en régie depuis 2009
- Des installations initialement conçues pour le compostage de la fraction fermentescible issue du tri mécano-biologique des OM
- 20 000 tonnes entrantes
- TMB réalisé au centre de tri de La Tronche (GAM) jusqu'en 2020
- Compost normé mais teneur forte en indésirables
- Evolution de la matière entrante en 2020 (FFOM > DALIM)



- Retournement et circulation de la matière par une roue pelleteuse

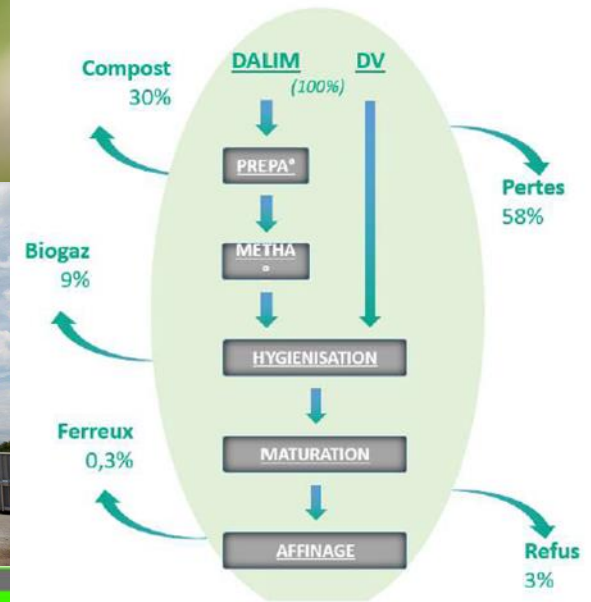


# Grenoble Alpes Métropole : première Métropole sur les biodéchets

## Le projet de modernisation du centre de compostage de Murianette avec ajout d'une unité de méthanisation

### Le futur:

- Une valorisation énergétique par méthanisation des DALIM dans un digesteur :
  - ✓ Valorisation énergétique des DALIM
  - ✓ Recettes de vente de biogaz à GrDF : 800 000 €/an
- Une remise à niveau technique complète du site :
  - ✓ Process compostage revu et modernisé
  - ✓ Meilleure maîtrise des odeurs, du risque incendie et inondation
  - ✓ Amélioration des conditions de travail
- Gestion intégrée sur site du broyage des déchets végétaux : réduction des km et des coûts



# Grenoble Alpes Métropole : première Métropole sur les biodéchets

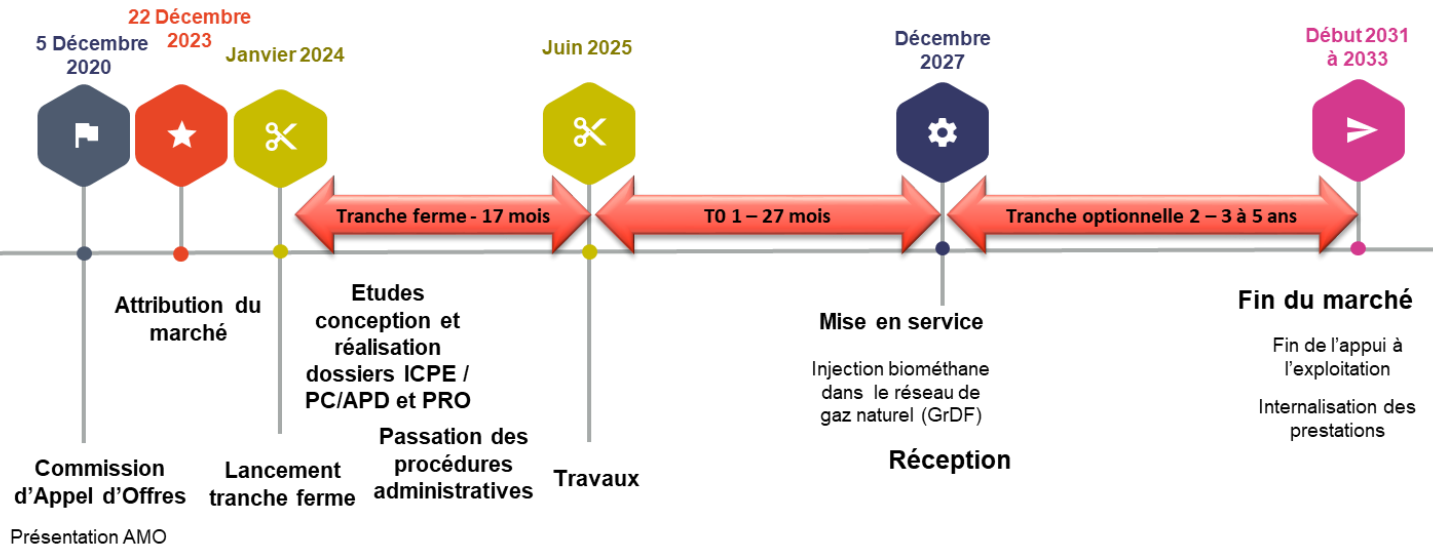
10<sup>ème</sup>  
édition

Journées  
Territoires et  
Biodéchets

## Le projet de modernisation du centre de compostage de Murianette avec ajout d'une unité de méthanisation

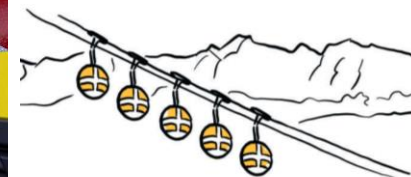
### En bref :

- Un marché global de performance confié au groupement Vinci – Spie Batignolles – HZI



- Un montant global de **36 millions d'euros**
- Des subventions attendues à hauteur de **16 millions d'euros** : ADEME, FEDER, Région ARA

Capacité nominale DALIM	12 000 t/an
Déchets végétaux	8 000 t/an
Compost produit	7 000 t/an
Energie injectée	7 GWh/an



**DÉCHETS**  
là, on s'y met tous !

10<sup>ème</sup>  
édition

Journées  
Territoires et  
Biodéchets

Merci pour votre attention





RÉSEAU  
**Compostplus**

